

# ENERGIE MAGAZIN

Kundeninformationen der Stadtwerke Löbau GmbH

Folgt uns  
auf  
Instagram



AUSGABE 2  
APRIL 2022

STADTWERKE LÖBAU GMBH

30  
Jahre

OBERLAUSITZER MIT ENERGIE

## Dreißig Jahre Stadtwerke Löbau: Alles begann mit der Wärmeversorgung

Die Stadtwerke Löbau (SW-L) werden 30 Jahre. Ein Jubiläum, das wir in diesem Jahr angemessen begehen wollen. Viele meinen: „Ein junges Fröchtchen“. Andere sagen: „Mogelei, die sind schon viel älter“. Recht haben beide. Die Stadtwerke Löbau in der heutigen Form wurde am 28. August 1992 mit der Eintragung in das Handelsregister Dresden gegründet. Das Unternehmen kann aber auf eine viel längere Geschichte zurückblicken. Der direkte Vorgänger der SW-L war das VEB Energiekombinat Ost, in das die seit 1948 volkseigenen Stadtwerke eingegliedert wurden. Aber schon im Jahr 1857 wurden die Städtischen Werke in Löbau gegründet, in deren Tradition sich die SW-L auch heute noch sieht.

Mit ihrer (Neu-)Gründung waren die Stadtwerke Löbau, die damals noch Stadtversorgung Löbau GmbH hieß, aber noch lange nicht der universelle Versorger der Oberlausitz, als den man ihn heute kennt. Anfangs konzentrierte sich das Unternehmen auf die Versorgung mit Wärme.

Der Schwerpunkt Wärmeversorgung ist auf die Historie der Stadt in den Jahren der DDR zurückzuführen. Damals war Löbau Garnisonsstadt und beherbergte die Offiziersschule der Landstreitkräfte der NVA. Für die hohe Zahl an zugezogenen Berufssoldaten mussten neue Wohnungen, meist in industrieller Bauweise, entstehen. Es stellte sich schnell heraus, dass eine zentrale Wärmeversorgung die effektivste Lösung für diese Neubauwohnungen darstellte. Mit der Errichtung des Wohngebietes Löbau Nord – dem zweiten Neubaugebiet der Stadt – wurde die Fernwärmeversorgung in Löbau eingeführt und von der VEB Gebäudewirtschaft Löbau betrieben. Der Dampf wurde von dem bereits bestehenden Braunkohle-Heizwerk



Das Heizhaus Nord an  
der Georgewitzer Straße  
in den 90er Jahren

Bild: Stadtwerke Löbau

des VEB Trockenmilchwerk geliefert. Im Jahr 1980 begann die Errichtung des 3. Neubaugebietes am Löbauer Berg. Für diese Wohnanlage wurde eine neue Wärmequelle zwingend notwendig und in Form des Braunkohle-Heizwerkes des VEB Lautex auch gefunden. Für das Wohngebiet Löbau-Ost wurde im VEB Lautex ein neues Heizwerk, das entweder mit Schweröl oder mit Stadtgas betrieben werden konnte, in Betrieb genommen.

Mit dem Bau des Wohngebietes Löbau Süd II ab dem Jahr 1988 erfolgte die Wärmeversorgung über eine Fernwärmetrasse vom Lautex Heizwerk Löbau-Ost bis ins Wohngebiet Löbau Süd II. Diese Trasse wurde erst 1991 mit dem Neubau des heutigen Heizkraftwerkes Löbau-Süd II überflüssig. Zusätzlich war ein zentrales Heizkraftwerk am Löbauer Berg geplant. Dieses Projekt wurde aufgrund der Veränderungen, die durch die „Wende“ ausgelöst wurden, nicht mehr fertiggestellt.

An dieser Stelle beginnt die Geschichte der Wärmeversorgung in der Stadt Löbau durch unser nunmehr 30 Jahre bestehendes Unternehmen. In den ersten Jahren war diese von vielen Umbauarbeiten, Abrissen und Neubauten geprägt (siehe Fotos). Was im Einzelnen geschah berichten wir Ihnen in der Ausgabe 3 / 2022 des Energie-Magazins.



Bilder: Stadtwerke Löbau

### Bleiben Sie mit uns in Kontakt: Die SW-L- Öffnungszeiten

Georgewitzer Straße 54

**Montag und Donnerstag:**

8:00 bis 12:00 und 13:00 bis 16:00 Uhr

**Dienstag:**

8:00 bis 12:00 und 13:00 bis 18:00 Uhr

**Freitag:** 8:00 bis 12:00 Uhr

### Bitte vereinbaren Sie einen Termin!



Bild: Shutterstock

[www.sw-l.de](http://www.sw-l.de)



## Unsere Open-Air-Frühjahrs-Highlights: Aus dem Löbauer Firmenlauf wird der SW-L Cup – für alle die Spaß am Sport treiben haben.

Neues Jahr, neuer Name: Nach zwei Jahren Pause ist es am 8. Mai wieder so weit – alle Frischluftfanatiker und Laufbegeisterten können unter dem Motto „Bist Du ein Oberlausitzer mit Energie?“ am SW-L CUP teilnehmen.

Wir freuen uns, dass wir dieses Jahr mit dem Krankenhaus Großschweidnitz einen starken Partner gefunden haben, der als Mitveranstalter das Sport-Event auf seinem Gelände austragen wird. Wie die SW-L feiert das Krankenhaus in diesem Jahr ebenfalls ein Jubiläum – und zwar das 120ste.

Auf der Laufstrecke durch das Krankenhaugelände können alle Oberlausitzer mit Energie zeigen, wie gut sie für die Laufsaison 2022 vorbereitet sind. In diesem Jahr werden die eingenommenen Startgelder an den Kindergarten „Dorfwichtel“ in Großschweidnitz gespendet.

Informationen zu der Laufveranstaltung sowie die Anmeldeunterlagen erhalten Sie über unsere Webseite, über die Telefonnummer 03585 8667-744 oder per E-Mail an [marketing@sw-l.de](mailto:marketing@sw-l.de). Wir freuen uns auf eine rege Teilnahme an diesem Event!



## Wenn es mal nicht rund läuft: Wir sind immer für Sie da!

 **03585 8667777** *Störfall-Nummer Strom, Wasser, Wärme, Abwasser*

 **0800 3008248** *Störfall-Nummer Gas*

Selbst der sicherste Leitungsanschluss und die stabilste Stromversorgung können einmal wackeln. Für Kunden der SW-L ist das kein Thema. Immerhin sitzt Ihr Versorgungsunternehmen gleich um die Ecke und kümmert sich in Null-Komma-Nix um alle Probleme. Damit Sie unsere Hilfe ganz schnell anfordern können, finden Sie hier unsere Störfallnummern.

## Unsere Open-Air-Frühjahrs-Highlights: Die Stadtwerke Löbau machen die KONVENT'A 2022 zur Geburtstagsparty



Sie ist die größte Messe Ost Sachsens und wir Oberlausitzer mussten in den letzten beiden Jahren auf sie verzichten: die KONVENT'A in Löbau.

Am vierten Aprilwochenende dieses Jahres hat das Warten nun hoffentlich ein Ende: Dann öffnet die beliebte Gewerbesmesse im Messepark der Stadt wieder ihre Pforten. So richtig hat sich Corona aber noch nicht aus dem Messeleben verabschiedet. Zur Sicherheit wird die 2022er Ausgabe der KONVENT'A ausschließlich im Außenbereich

des Messeparks stattfinden. Für die Besucher des Standes der Stadtwerke Löbau ändert sich also fast gar nichts. Immerhin ist das ENERGIE-MOBIL schon seit Jahren an seinem festen Stellplatz auf dem Außengelände zu finden. Auch das Angebot unseres Messeteams ist bewährt vielseitig.

In diesem Jahr dreht sich alles um die Aktion „Oberlausitzer kaufen hier“. So wird am Sonntag Carola Arnold, die Chefin unseres Partnerunternehmens „Kleene Schänke“ aus Cunewalde bei ihrer Show „Carola kocht“ Gourmets begeistern und Fast-Food-Fans zum Staunen bringen. Als weiterer Partner wird am Samstag die Physiotherapie Pelka aus Löbau ein aktives Programm für den Bewegungsapparat anbieten. Natürlich werden wir auf der Messe, zu der wir Sie für den 23. und 24. April recht herzlich einladen, auch unser Firmenjubiläum feiern. Lassen Sie sich einfach überraschen.

## Immer was zu tun: Die SW-L Baumaßnahmen

Baumaßnahmen gibt es bei den Stadtwerken Löbau an 365 Tagen im Jahr. Immerhin muss die aufwändige Technik, die Sie jeden Tag mit Strom, Gas, Wasser und Wärme versorgt, zu jeder Zeit funktionieren. Um das sicherzustellen, muss sie auch zu jeder Zeit up-to-date sein. An dieser Stelle werden wir Sie auch in diesem Jahr regelmäßig auf die aktuellen Bauarbeiten unseres Unternehmens aufmerksam machen. Die genauen Termine für die Baumaßnahmen und Details zur weiteren Planung erfahren Sie unter der Internetadresse [www.sw-l.de](http://www.sw-l.de).





## VORSICHT BEI HAUSTÜR GESCHÄFTEN!

Beachten Sie unsere Tipps für den Umgang mit Haustür- und Telefongeschäften



Geben Sie keine Vertrags- und Bankdaten sowie Ihre Zählernummer und Ihren Zählerstand weiter!



Lassen Sie keine Personen ohne SW-L-Dienstausweis an Ihre Zähler!



Lassen Sie sich auf gar keinen Fall unter Druck setzen!



Sie haben ein 14 tägiges Widerrufsrecht – wenn passiert dann widerrufen!



Sprechen Sie besser noch einmal mit uns!  
SW-L Hotline: 03585 8667-740

## STROM & ERDGAS kauft man nicht nebenbei an der Haustür!

### Mehr Leistung und mehr Umweltschutz: Das Heizkraftwerk Ost bekommt neue Kessel

Technische Anlagen, gerade wenn sie im Dauerbetrieb arbeiten, erreichen irgendwann einmal einen Zustand, der eine weitere Nutzung unmöglich macht. Bei den Kesselanlagen im Heizkraftwerk Ost war dieser Punkt nach nunmehr 30 Betriebsjahren erreicht. Durch eine Leckage an einem der Heizkessel war ein Weiterbetrieb nicht mehr möglich. Also musste ein neuer Kessel her, welcher zwischenzeitlich bereits durch regionale

Partner-Firmen ausgetauscht und installiert wurde. Der neue Kessel erzeugt mit 5 Megawatt genug Leistung, um die gesamte Heizlast des Fernwärme-Netzes Ost und Mitte abzudecken. Das gilt auch bei einem hypothetischen Ausfall anderer Wärmeerzeuger. Überhaupt wurde dem Thema Versorgungssicherheit große Aufmerksamkeit teil. So besitzt der Heizkessel einen Zweistoffbrenner, der sowohl mit Heizöl als auch mit

Erdgas karkommt. Die SW-L kann je nach Preis- und Liefersituation auf alle Eventualitäten reagieren. Das Heizkraftwerk weist nun, ganz im Sinne des Natur- und Umweltschutzes, einen deutlich höheren Wirkungsgrad auf und sichert die Fernwärmeversorgung der Löbauer nun für viele weitere Jahre.



Bild: Stadtwerke Löbau

### Nicht vergessen: Ladesäulen, Stromerzeugungs- und Speicheranlagen anmelden

An das Stromnetz angeschlossene Stromerzeugungs- und Speicheranlagen müssen zum einen beim Netzbetreiber (Stadtwerke Löbau) als auch bei der Bundesnetzagentur (BNetzA) angemeldet werden. Dies betrifft sowohl Anlagen, die schon in Betrieb sind, als auch neu errichtete, die demnächst ans Netz angeschlossen werden. Dazu zählen: Photovoltaikanlagen, steckerfertige Photovoltaikanlagen (auch Mini-PV oder Balkonanlagen genannt), Windkraftanlagen, Kraft-Wärme-Kopplungs-Anlagen und Stromspeicher. Die Anmeldung, bei der wir Sie auch gern unterstützen, ist einfach und geht schnell vonstatten. Die entsprechenden Formulare der **Stadtwerke Löbau** können Sie unter [stromnetz@sw-l.de](mailto:stromnetz@sw-l.de) oder Telefon 03585 8667-760 anfordern. Die Anmeldung bei der **BNetzA** erfolgt im Internet unter [www.marktstammdatenregister.de](http://www.marktstammdatenregister.de).

### Bitte Zutritt gewähren: Die jährliche Überprüfung des Gasrohrnetzes steht an



Bild: Herrmann Sewerin GmbH

Für eine sichere Gasversorgung überprüfen die Stadtwerke Löbau regelmäßig die Gasleitungen im Netzgebiet. In diesem Jahr ist das Gasnetz im Stadtgebiet Löbau und in Oelsa an der Reihe. Hierzu sind Mitarbeiter der **Herrmann Sewerin GmbH** im Auftrag der Stadtwerke Löbau mit Sonden und Gasspürgeräten unterwegs.

Um die Anschlussleitungen an Wohnhäusern zu überprüfen, müssen die Fachleute auch Privatgrundstücke betreten. Die Stadtwerke bitten deshalb Anwohner und Grundstückseigentümer, den Gasspür-Teams Zutritt zu gewähren. Alle Mitarbeiter der Firma Sewerin können sich mit einer Legitimation der SW-L ausweisen. Die Prüfung des Gasnetzes erfolgt in den Monaten Mai bis Juli. Da die Arbeiten nur unter bestimmten Witterungsbedingungen erfolgen können, ist es nicht möglich, den Besuch zu planen und anzukündigen.

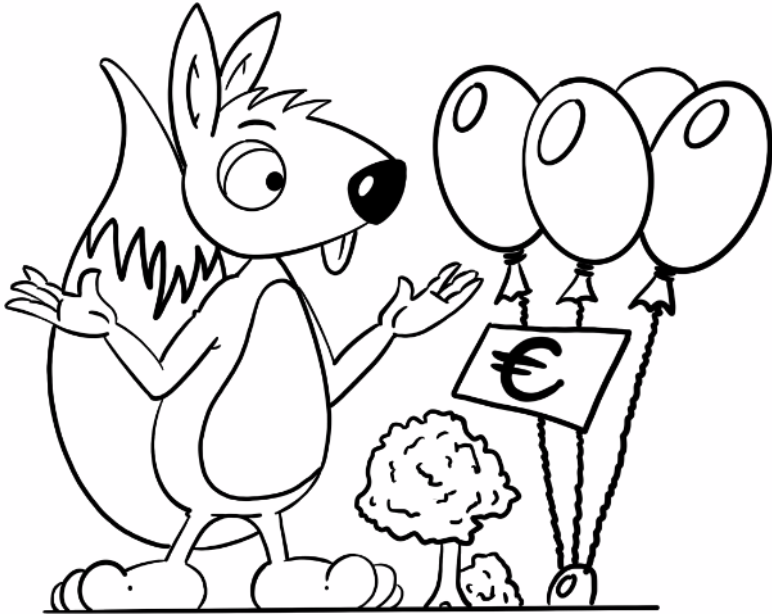
Für Rückfragen stehen wir Ihnen gern unter der Telefonnummer 03585 8667-12 oder -29 zur Verfügung.



# Energetikus

Das ENERGIE  MAGAZIN für Kinder

## Viele bunte Luftballons: Warum kosten Strom und Gas nicht immer gleich viel?



Unser Ausmalbild für Euch.

Die Lieblingsfarbe von Energetikus ist bunt. So bunt wie sein Fell. Also Blau und Grün und Gelb und Rot. Deshalb kauft sich das kleine Hörnchen auch gern kunterbunte Luftballons. Natürlich an einem Bändchen und mit Ballongas gefüllt, damit sie schön fliegen. Einmal die Woche gibt Energetikus dem Ballonverkäufer Max einen Euro und bekommt dafür einen dieser bunten Ballons. Nur heute hat das nicht geklappt.

Max wollte heute auf einmal 2 Euro für den Ballon haben. Er meinte, die Ballons selbst würden ja genau soviel wie beim letzten Mal kosten aber das Ballongas ist teurer geworden. Das hat Energetikus sehr erstaunt. Wieso wird Gas denn teurer? Max konnte das erklären. In letzter Zeit gibt es immer mehr Leute, die bunte Ballons toll finden. Deshalb wollen immer mehr Ballonverkäufer Ballongas einkaufen. Die Ballongas-Fabrik freut das. Denn sie kann nun mehr Geld für das Ballongas verlangen und es wird trotzdem gekauft. Niemand verzichtet gern auf einen bunten Luftballon. Auch Energetikus nicht. Der verzichtet lieber auf seine heutige Brause, gibt Max einen zweiten Euro und bekommt den bunten Ballon.

Genau so wie bei dem Ballon-Gas (das übrigens Helium heißt) funktioniert es bei Strom und Erdgas für Eure Heizung Zuhause. Aber auch bei Nuss-Nougat-Creme (der Lieblingspeise von Energetikus) oder bei Waldmeisterbrause. Wird viel gekauft, dann gehen die Preise nach oben oder umgekehrt. Das ganze nennt man Angebot und Nachfrage in einer Marktwirtschaft. Vielleicht können Euch auch Eure Eltern etwas dazu erklären, fragt sie doch einfach mal!

Bild: André Forner



## Partner von #oberlausitzerkaufenhier: EDB HANEL mbH

Die EDB HANEL GmbH entwickelte sich seit der Gründung des Unternehmens im Jahre 1990 zu einem umfassenden Dienstleister im Bereich des Internet und der Software-Entwicklung. Rund 1.800 Internetauftritte und Webshops wurden bisher von EDB HANEL umgesetzt. Derweil startete das Unternehmen im Nachwendejahr 1990 eher bescheiden als Dienstleister für Recherchen in die Selbständigkeit. Das Leistungsspektrum wurde über die Jahre immer mehr erweitert. So wuchs der Dienstleister zusammen mit dem Internet konsequent in Richtung der digitalen Welt.

Heute beschäftigt das Partnerunternehmen unserer Aktion #oberlausitzerkaufenhier 13 Mitarbeiter und bietet das volle Spektrum an Leistungen rund um das World-Wide-Web. „Wir sehen uns als regionales Partnerunternehmen für Firmen, Vereine und andere Interessenten aus der Oberlausitz. Viele unserer Leistungen sind im Rahmen des Förderprogramms GO-DIGITAL förderfähig.“, so der Geschäftsführer, Herr Torsten Hanel, im Gespräch mit dem ENERGIE-MAGAZIN.



### Kontakt:

Stadtwerke Löbau GmbH  
02708 Löbau, Georgewitzer Straße 54  
Telefon: 03585 8667-700  
Telefax: 03585 8667-50  
E-Mail: info@sw-l.de

### Impressum:

Herausgeber: Stadtwerke Löbau GmbH, 02708 Löbau, Georgewitzer Straße 54  
Verantwortlich: Jana Otto und Ingo Jürs, Geschäftsführer der SW-L GmbH  
Satz/Layout: Oberländer Kommunikation, Talpenberger Straße 13, 01920 Elstra  
Auflage: 9.000 Stück  
Verteilung: Einleger im Stadtjournal Löbau