

ENERGIE MAGAZIN

Kundeninformationen der Stadtwerke Löbau GmbH

Klare Sache: Führung durch Kläranlage zum Tag des Wassers



Auch in diesem Jahr wurde am 22. März wieder der Tag des Wassers begangen. Vor 33 Jahren wurde der Weltwassertag von den Vereinten Nationen ins Leben gerufen. Ziele sind ein größeres Bewusstsein für die Bedeutung von Wasser zu schaffen, auf Probleme wie Wasserverschmutzung und Wassermangel aufmerksam zu machen sowie Lösungen für eine nachhaltige Wassernutzung zu finden. Diese Ziele verfolgen auch die Stadtwerke Löbau mit ihren jährlich stattfindenden Führungen für dritte Schulklassen durch die Kläranlage des Abwasserzweckverbandes Löbau-Nord in Bellwitz.

Der spannende Rundgang über die Anlage mit der Klasse 3a der Grundschule „Am Löbauer Berg“ fand bereits am 20. März statt, da der 22. März auf einen Sonntag fiel. Die Wasserexperten der Löbauer Stadtwerke erklärten den Kindern den aufwändigen Prozess, durch den aus einer hochbelasteten Abwasser-Brühe wieder umweltverträgliches und nutzbares Brauchwasser wird. Von der Rechenanlage und dem Sandfang über das Vorklärbecken und die Belebungsbecken bis hin zum Nachklärbecken konnten die Schülerinnen und Schüler die einzelnen Reinigungsstufen live beobachten. Außerdem erfuhren die Kinder, wie sich Wasser in einem Kreislauf bewegt, warum die Toilette kein Mülleimer ist und warum die Abwasserbehandlung so wichtig für unsere Umwelt, Gesundheit und Lebensqualität ist.

Um die Veranstaltung abzurunden, darf sich die Schulklasse nun noch in einzelnen Gruppen bei einem Projekt-Wettbewerb zum Thema „Das Löbauer Wasser – Schutz unserer heimischen Gewässer“ austoben. Die eingereichten Projekte werden bei der KONVENTA am 25. und 26. April 2026 ausgestellt. Die Besucher dürfen über das beste Projekt abstimmen, welches anschließend mit

einem Preis prämiert wird. Wir hoffen, die kleinen Oberlausitzer haben einen interessanten Einblick in die Arbeit der Stadtwerke Löbau bekommen und freuen uns bereits auf die nächste Führung. Bewerbungen der Grundschulen nehmen wir bereits jetzt gern entgegen.

>> SCHON GEWUSST? <<

Mit der Einführung der Kanalisation im 19. Jahrhundert wurde der Grundstein für einen wirksamen Gesundheitsschutz gelegt. Das zeigt sich vor allem an der gestiegenen Lebenserwartung. Diese hat sich seit dem Ende des 19. Jahrhunderts in Deutschland von rund 40 auf ca. 80 Jahre verdoppelt.



**Bleiben Sie mit uns in Kontakt
Öffnungszeiten Kundenservice:**

Georgewitzer Straße 54

Montag und Freitag:
08:00 bis 12:00 Uhr

Dienstag:
08:00 bis 12:00 und 13:00 bis 18:00 Uhr

Mittwoch: nach Vereinbarung

Donnerstag:
08:00 bis 12:00 und 13:00 bis 15:00 Uhr

Bitte vereinbaren Sie einen Termin!

www.sw-l.de



AUSBLICK AUF EIN EVENTGELADENES FRÜHJAHR: Die Stadtwerke der KONVENTA 2026 und auf der Karriere- und Ausbildungsmesse

KONVENTA 2026: Wir sind wieder dabei!

Der Frühling ist endlich da und die KONVENTA 2026 steht bereits in den Startlöchern. Am 25. und 26. April öffnen sich die Tore zur großen Oberlausitzer Regionalmesse im Messepark Löbau. Die Stadtwerke Löbau sind wieder mit ihrem ENERGIE-MOBIL auf dem Freigelände des Messeparks zu finden. Die Besucherinnen und Besucher können sich auf ein abwechslungsreiches Angebot mit Wasserbar, Glücksrad und tollen Preisen freuen. Natürlich stehen wir Ihnen auch für Fragen rund um die Themen Strom, Wasser, Gas und Wärme zur Verfügung.

Auch unser Maskottchen Energetikus lässt sich dieses Event nicht entgehen und ist gerne für Umarmungen und Selfies mit kleinen und großen Oberlausitzern bereit. Weiterhin möchten wir die Gelegenheit nutzen und die eingereichten Projektarbeiten der Klasse 3a der Grundschule „Am Löbauer Berg“ anlässlich des Weltwassertags präsentieren. Wir laden Sie herzlich ein, an der Abstimmung



Bilder: Stadtwerke Löbau



teilzunehmen. Die Gruppe mit dem besten Projekt erhält im Anschluss einen tollen Preis von uns.



INSIDERTREFF: Karriere bei den Stadtwerken Löbau

SW-L ist Zukunft. SW-L ist Karriere. SW-L ist Ausbildung. Das wollen wir auf der Ausbildungsmesse INSIDERTREFF am 09. Mai 2026 im Messepark Löbau zeigen. Als regionales Unternehmen legen wir besonders großen Wert auf die Oberlausitzer mit Energie von morgen. Deshalb laden wir alle Interessierten an unseren Stand in der Messehalle ein und geben gerne einen umfassenden Überblick zu un-

Wir sind
immer für
Sie da!



Störfall-Nummer
Strom, Wasser, Wärme, Abwasser

03585 8667777



Störfall-Nummer
Erdgas

0800 3008248

NEUE PARTNERSCHAFT: Strom sparen mit Balkonstrom®



BALKONSTROM®
Partner der Stadtwerke Löbau

Die Stadtwerke Löbau weiten ihr Serviceangebot aus und bieten ab sofort Unterstützung beim Einstieg in die Mini-Photovoltaik an. Als neuer Partner des Anbieters Balkonstrom® unterstützen wir unsere Kunden dabei, mit Hilfe kleinster Solarmodule im Garten, auf dem Balkon oder an Fassaden ein kleines Stück autonom zu werden und eigenen Strom zu produzieren. Ein Balkonkraftwerk ist eine kompakte, steckerfertige Solaranlage. Im Gegensatz zu großen Dachanlagen ist sie deutlich günstiger, schnell einsatzbereit und funktioniert nach dem Plug-&-Play-Prinzip: Das Modul wird an eine dafür geeignete Steckdose angeschlossen und kann den selbst



Bild: shutterstock

erzeugten Strom sofort ins Hausnetz einspeisen – ganz ohne Elektriker oder Fachkenntnisse.

Besonders attraktiv ist die Mini-PV-Anlage für Mieter oder Wohnungseigentümer, die keine große Dachanlage installieren können oder wollen. Da Anlagen mit einer Wechselrichter-Leistung von

maximal 800 Watt als genehmigungsfrei gelten, entfallen bürokratische Hürden. **(Wichtig: Eine Anmeldung im Marktstammdatenregister der Bundesnetzagentur ist jedoch weiterhin Pflicht.)** Mit dem Vermieter sollten Sie natürlich auch sprechen.

Über den neuen Partner Balkonstrom® erhalten Interessenten verschiedene Komplettsätze. Ob auf dem Balkon, an der Fassade, der Garage oder im Garten – die Sets mit bis zu vier Modulen lassen sich flexibel an die eigenen Gegebenheiten anpassen. Balkonstrom® setzt dabei auf Qualität und lässt die Anschlusskabel in Deutschland fertigen.

Neben einer persönlichen Beratung winken den Kunden bis zu 30 Jahre Garantie, kurze Lieferzeiten und ein 60-tägiges Rückgaberecht. Weitere detaillierte Informationen zum Thema gibt es auf der Webseite der Stadtwerke Löbau unter der Rubrik „Strom“: www.sw-l.de/strom/strom-privatkunden.

werke Löbau auf messe INSIDERTREFF 2026

seren Ausbildungsangeboten. Ein Besuch lohnt sich für alle, die vielleicht noch keinen Plan für die Zeit nach der Schule haben oder schon immer mal wissen wollten, welche verschiedenen Berufe es bei den Stadtwerken Löbau gibt. Beim INSIDERTREFF erfahren Sie alles, was Sie wissen möchten, aus erster Hand und kommen direkt mit unseren Mitarbeiterinnen und Mitarbeitern ins Gespräch.

Unsere Auszubildenden profitieren von Wohnortnähe, geregelten Arbeitszeiten, praxisnaher Ausbildung und Betreuung durch ausgebildete Ausbilder und Fachkräfte sowie Weiterbildungsmöglichkeiten und vielem mehr. Für den Ausbildungsstart ab 2026 haben wir zwar leider keine offene Stelle mehr, aber man kann sich ja trotzdem schon mal kennenlernen.

Nähere Informationen zu Stellenausschreibungen und Karrierechancen gibt es auch auf unserer Webseite www.sw-l.de. Wir freuen uns auf ein spannendes Messeerlebnis und einen regen Austausch mit Ihnen.



Informationen zu allen Themen rund um Strom, Gas, Fernwärme, Wasser und Abwasser

www.sw-l.de

KLÄRANLAGE LÖBAU-NORD: Erste Umbauphase vor dem Abschluss

Der Abwasserzweckverband Löbau-Nord meldet Fortschritte bei der Modernisierung seiner Kläranlage. Die erste große Umbauphase befindet sich auf der Zielgeraden: Im Februar ist die neue Anlagentechnik zur Schlammabwasserung in den Probetrieb gegangen.

In den vergangenen sechs Monaten wurden dafür die notwendigen Bauarbeiten umgesetzt. Zunächst erhielt das Gebäude eine neue Bedachung inklusive einer Photovoltaikanlage. Sie deckt künftig einen Großteil des benötigten Stroms direkt vor Ort. Es folgten Stahlbauarbeiten, die Neuinstallation der Rohrleitungen sowie die Elektroarbeiten für die neue Technik.

Zum Jahreswechsel wurde dann die neue Anlagentechnik geliefert und eingebaut. Mit der Inbetriebnahme der sogenannten Dekanterzentrifugen konnte die mobile Schlammabwasserung abgelöst werden, die während der Umbauphase übergangsweise zuverlässig im Einsatz war.

Im zweiten Quartal soll die erste Umbauphase komplett abgeschlossen sein. Erste Ergebnisse können sich sehen lassen: Die neue Technik reduziert den Energieverbrauch um 37 Prozent – und damit auch die Betriebskosten.

Bereits jetzt laufen die Vorbereitungen für die nächsten Schritte. Geplant sind der Austausch weiterer Anlagenteile sowie Arbeiten an den Betriebsgebäuden. Ziel ist es, die Kläranlage effizienter, wirtschaftlicher und klimafester zu machen – bei gleichbleibend hoher Qualität der Abwasserreinigung.

GEWINNSPIEL

Das Gewinnspiel werden wir im zweiten Quartal auf unserer Webseite und auf unserem Instagram-Kanal veröffentlichen.

Wir verlosen drei Familien-Freikarten (gültig für 2 Erwachsene und bis zu 4 Kinder) für das Haus der Tausend Teiche in Wartha.



© Bodo Hering

Es erwartet Sie: das Besucherinformationszentrum, die Erlebnisausstellung zum Biosphärenreservat und der traditionellen Teichwirtschaft, das Wassererlebnisgelände sowie der Einstieg in den Naturerlebnispfad „Guttauer Teiche und Olbasee“.

Die Teilnahmebedingungen für Gewinnspiele der SW-L finden Sie auf unserer Webseite: www.sw-l.de/energiemagazin/

STADTWERKE TREIBEN FERNWÄRMEAUSBAU VORAN: Nächste Bauabschnitte stehen fest

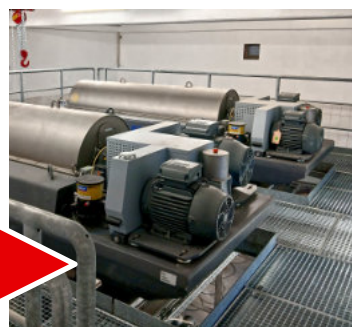
Der Ausbau des Fernwärmenetzes in Löbau geht in die nächste Runde. Für die in diesem Jahr geplanten Trassenabschnitte des Projekts „Octopus“ hat die Edlmann Ingenieurgesellschaft mbH eine öffentliche Ausschreibung durchgeführt. Zwei Bieter haben Angebote eingereicht – der Zuschlag geht Mitte Februar an die „Arbeitsgemeinschaft Octopus Löbau 2026“. Dahinter stehen die beiden heimischen Unternehmen STL aus Löbau und G&K aus Zittau.

Bereits im vergangenen Jahr haben die beiden Firmen den Fernwärmeausbau erfolgreich umgesetzt. „Wir freuen uns, mit einem eingespielten Team das umfangreiche Vorhaben voranzutreiben“, so die Verantwortlichen. Das ist angesichts des engen Terminplans ein entscheidender Vorteil.

Für 2026 sind gleich mehrere Bauabschnitte vorgesehen: Dazu gehört der Anschluss des HKW Ost über die Vorwerkstraße bis zur bereits verlegten Leitung in der Herwigsdorfer Straße ebenso wie die Querung des Löbauer Wassers im Bereich der Stadtgärtnerei. Weiterhin sind Arbeiten in der Ahornallee sowie die Erschließung der Liegenschaften von WGL, WGO und Wobau im Wohngebiet Süd 1 geplant. Abgerundet wird das diesjährige Bauprogramm durch die Anbindung an vorhandene Leitungen an der Rumberger Straße.

In einigen dieser Abschnitte wird der Abwasserzweckverband Löbau-Nord die Gelegenheit nutzen, zeitgleich die Regen- und Schmutzwasserkanäle zu erneuern. So können mehrere Maßnahmen gebündelt und die Belastung für Anwohner reduziert werden.

Parallel laufen bereits die Planungen für die nächsten Schritte: Aktuell wird die Ausschreibung für die Erschließung der Äußeren Bautzner Straße und der Goethestraße vorbereitet.



Bilder: Stadtwerke Löbau

Oberlausitz erleben 2026: Theater, Museen und Traditionen unserer ostsächsischen Heimat.

Im Frühjahr gibt es viel zu entdecken und zu erleben. So auch bei einem Besuch der drei Kulturschätze, die wir Ihnen in diesem Heft vorstellen möchten. Ob Erlebnisausstellung über die Oberlausitzer Heide- und Teichlandschaft, Geschichte der Weberei oder traditionelles Handwerk in einer einzigartigen Schrotholzhaus-Siedlung – hier ist für jeden Geschmack etwas dabei. Nutzen Sie den Frühling für einen Ausflug mit Freunden oder Familie in unsere schöne Oberlausitz.

Haus der Tausend Teiche



© Bodo Hering

Das Besucherinformationszentrum Haus der Tausend Teiche in Wartha lockt mit einer Erlebnisausstellung über die Oberlausitzer Heide- und Teichlandschaft. Sie beschreibt das Biosphärenreservat, beleuchtet dessen Aufgaben und zeigt das Zusammenspiel zwischen Mensch und Natur, wobei vor allem die jahrhundertealte Tradition der Teichwirtschaft eine große Rolle spielt.

Zur Einführung in das Biosphärenreservat lädt ein kurzer Film ein, bevor man die Dauerausstellung des Hauses betritt. Mit Fischer Klaus beginnt hier die gemeinsame Reise durch die vier Jahreszeiten. Besondere Highlights der Ausstellung sind neben dem Riesenaquarium mit heimischen Fischarten, das Labor, in dem Mikroskope Einblicke in die Flora und Fauna gewähren, sowie die Karpfenküche. Hier wird vorgestellt, wie der traditionelle Karpfen blau zubereitet wird.

Deutsches Damast- und Frottiermuseum

Das Deutsche Damast- und Frottiermuseum in Großschönau dokumentiert eindrucksvoll die bedeutende Webereitradition der Oberlausitz. Im Fokus stehen die Webarten Damast und Frottier, deren Geschichte weit über die regionalen Grenzen hinausreicht. Während Damast einst als Luxusgut für europäische Fürstenhäuser galt, revolutionierte die Einführung der Frottierweberei Mitte des 19. Jahrhunderts den Alltag der Menschen.

Die Ausstellungsräume sind in einer repräsentativen, spätbarocken Fabrikantenvilla untergebracht, die bereits einen authentischen Einblick in die einstige Lebenswelt der Webermeister bietet. Ein besonderes Highlight ist die „Schauwerkstatt“ in einem modernen Anbau aus den 1990er Jahren: Hier wird die Technik lebendig, da Besucher historische, funktionstüchtige Webstühle auch in Betrieb erleben können.



© Deutsches Damast- und Frottiermuseum

Erlichthof Rietschen



© Lysann Lorenscheit

Der Erlichthof im idyllischen Teichgebiet bei Rietschen lädt in die Welt der einzigartigen Schrotholzhäuser ein. Die einst typischen Wohngebäude der Heidebauern in der nördlichen Oberlausitz erstrahlen seit ihrer Umsiedlung ab 1991 in neuem Glanz und bilden heute eine lebendige Siedlung.

Ob Gastronomie, Naturladen, Keramikscheune, Webhaus, Atelier, Hofladen, oder Schoko-Laden: auf dem Erlichthof lässt es sich herrlich einkehren, bummeln, schlemmen, traditionelles Handwerk bewundern und übernachten. Der Fischerei-Erlebnispfad, ein Alpaka-Gehege, Spielplätze, die Wolfscheune, das Museumsgehöft und der neue Elfengarten sind für Familien & Gruppen besonders reizvoll. In mehreren Häusern können Urlauber ein gemütliches Quartier beziehen. Auch der moderne Wohnmobilstellplatz sowie der Radverleih werden gern durch Natur- und Campingfreunde genutzt.

Kontakt:

Stadtwerke Löbau GmbH
02708 Löbau, Georgewitzer Straße 54
Telefon: 03585 8667-700
Telefax: 03585 8667-50
E-Mail: info@sw-l.de

Impressum:

Herausgeber:
Verantwortlich:
Satz/Layout:
Auflage:
Verteilung:

Stadtwerke Löbau GmbH, 02708 Löbau, Georgewitzer Straße 54
Jana Otto und Ingo Jürs, Geschäftsführer der SW-L GmbH
Oberländer Kommunikation, Talpenberger Straße 13, 01920 Elstra
10.000 Stück
Oberlausitzer Kurier und digital